

إذا كنت قد تلقيت لقاح BCG، هل لا يزال بإمكانك الخضوع لفحص السل الجلدي؟

نعم. يمكن لاختبار السل الجلدي أن يكتشف وجود جراثيم السل (TB) داخل جسمك. إذا كنت تحمل جراثيم السل داخل جسمك، فسوف تأتي نتيجة الاختبار إيجابية.

هل سبب لقاح BCG ظهور نتائج إيجابية لاختبار السل الجلدي؟

إذا كنت قد تلقيت لقاح BCG منذ عدة أعوام، فإن ظهور نتيجة إيجابية لاختبار السل الجلدي الآن ستعني أنك على الأرجح تحمل جراثيم السل في جسمك.

هل النتيجة الإيجابية لاختبار السل الجلدي تعني أن لقاح BCG فعال؟

لا. إن النتيجة الإيجابية لاختبار السل الجلدي تعني أنك على الأرجح تحمل جراثيم السل داخل جسمك.

ماذا إذا كنت قد تلقيت لقاح BCG (بي سي جي)؟

حتى إذا كنت قد تلقيت لقاح BCG، يمكنك الخضوع لاختبار السل الجلدي. يظل من الممكن للأشخاص الذين تلقوا لقاح BCG أن يصابوا بعدوى جراثيم السل.

ما هو لقاح عصيات كالميت غيران (BCG)؟

BCG هو لقاح يُعطى لوقاية الناس من مرض السل (TB). إن لقاح BCG لا يستخدم للوقاية من السل في الولايات المتحدة. غالبًا ما يتم إعطاؤه في الأماكن من العالم التي يكون فيها السل واسع الانتشار. لا يمكن للقاح BCG أن "يُعيدك بمرض السل (TB)".



لماذا تلقيت لقاح BCG؟

في الدول التي يكون فيها السل واسع الانتشار، غالبًا ما يتم إعطاء لقاح BCG للرضع والأطفال الصغار جدًا، في محاولة لحمايتهم من الإصابة بمرض السل. ولكنه لا يحمي البالغين من المرض.

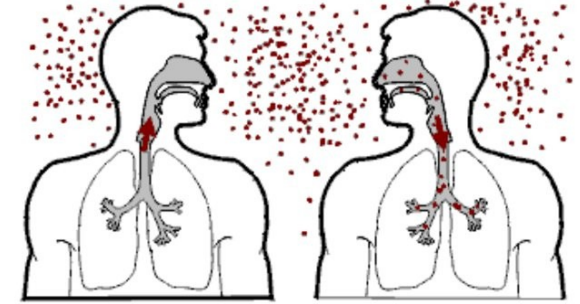
هل يعد لقاح BCG فعالاً؟

توجد العديد من الأنواع المختلفة من لقاح BCG التي تستخدم في أنحاء العالم. يقدم البعض منها قدرًا ضئيلاً من الحماية ضد الإصابة بالسل (TB) في دماغ الأطفال الصغار. من غير المرجح أن يوفر اللقاح الحماية لعدة أعوام بعد إعطائه. لكن بعض لقاحات BCG لا توفر أي حماية على الإطلاق.

إلى متى يستمر مفعول لقاح BCG؟

إذا كان للقاح BCG أي تأثير، فغالبًا ما يحمي الفرد من المرض لبضعة أعوام فقط.

ما هو السل؟



أخبار جيدة!

إذا كنت تحمل جراثيم السل (TB) داخل جسمك، فيمكنك الآن أن تتناول دواء لتبقى بصحة جيدة.



Tuberculosis Clinic
Preston Family Building, 5th Floor
Harrison Avenue 732
Boston, MA 02118
هاتف: (617) 534-967 (حجز المواعيد)
(617) 534-4875 (المرمضة)

ما هو السل؟

السل أو الدرن هو مرض ينتشر بفعل جراثيم صغيرة يمكنها أن تطفو في الهواء. عندما يسعل أو يعطس الشخص المصاب بالسل، يمكنه أن ينثر هذه الجراثيم في الهواء مع الرذاذ. وفي حال استنشق شخص آخر هذه الجراثيم، فقد يصاب بالسل. يمكن للسل أن يجعلك تشعر بالتعب وأن تصاب بالسعال والحمى والتعرق ليلاً. يظن معظم الناس أن السل يمكنه أن يؤثر فقط على الرئتين. وعلى الرغم من أن 70% من الأشخاص المصابين بعدوى السل تتركز الجراثيم لديهم في الرئتين، يمكن للسل أن يصيب أماكن أخرى في الجسم مثل العظام أو الدماغ أو القلب.



من الأعراض التي يمكن أن تصيب الجسم عندما يصبح السل نشطاً:

موضع الجسم	الأعراض
الرئتان	السعال، زيادة كمية البلغم (المخاط)، خروج دم مع السعال
الغدد العنقية	تكتلات في العنق
العظام	ألم في العظام أو الظهر
الدماغ	صداع، ألم عند تحريك الرأس، تيبس العنق، الحمى

ومن الأعراض العامة للمرض كذلك التعرق ليلاً وفقدان الوزن والحمى.

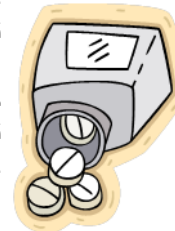
كيف يمكنني معرفة أنني مصاب بعدوى السل؟

يمكن الاستعانة باختبار بسيط يُجرى على الجلد (اختبار السل الجلدي) لمعرفة إذا كان جسمك مصاباً بجراثيم السل. كما يمكن أحياناً الاستعانة بفحص دم لمعرفة إذا كان شخص ما حاملاً لجراثيم السل في جسمه. قد تحتاج إلى إجراء اختبارات إضافية مثل الأشعة السينية على الصدر أو فحص البلغم (المخاط).

ماذا لو كنت مصاباً بالسل؟

يمكنك أخذ أدوية لتظل بصحة جيدة. السل مرض قابل للشفاء! ولكن إذا لم تتناول الدواء، فقد يجعلك السل مريضاً للغاية.

حتى إذا شعرت أنك أفضل حالاً بعد بدء تناول الدواء، لا تتوقف عن تناول الأقراص حتى يخبرك طبيبك أو ممرضك (ممرضتك) بذلك. إذا أوقفت تناول الدواء أبكر مما ينبغي، فقد تعود جراثيم السل للظهور وتصبح مقاومتها أصعب بكثير. يتعاون الأشخاص المصابون بمرض السل النشط مع



مقدمي الرعاية الصحية للتأكد من حصولهم على العلاج المناسب ومن تحسن حالاتهم.

ما هو اختبار السل الجلدي؟

يتم اختبار السل الجلدي بحقن كمية صغيرة من السائل تحت جلد ساعدك مباشرة. يصنع السائل فقاعة صغيرة تختفي بعد 5 - 10 دقائق تقريباً. من الضروري أن تعود إلى طبيبك أو الممرض (الممرضة) خلال يومين

إلى 3 أيام (48 - 72

ساعة) بعد الحقن حتى

يمكنهم فحص ذراعك

وتحديد إذا كانت نتيجة

اختبار الجلد إيجابية أم

سلبية. إذا لم يتم فحص

النتائج خلال هذا الإطار

الزمني، فسوف يتطلب الأمر إعادة الاختبار.



كيف اعتني بذراعي بعد الاختبار؟

لا تقم بتغطية موضع الحقن بضمادة لاصقة أو شريط لاصق.

لا تقم بتدليك أو حك المنطقة.

ماذا إذا جاءت نتائج اختبار السل الجلدي سلبية؟

في معظم الحالات، إذا لم يظهر تكتل في الموضع الذي تم فيه حقن سائل الاختبار، يعني ذلك أنك لست مصاباً بالسل. يجب أن يقوم طبيب أو ممرض (ممرضة) بفحص المنطقة للتأكد من ذلك.

ماذا إذا جاءت نتائج اختبار السل الجلدي إيجابية؟

سنتكون النتيجة الإيجابية للاختبار على شكل كتلة بارزة تظهر على الذراع في الموضع الذي تم فيه إجراء الاختبار. يعني ذلك أنك على الأرجح حامل لجراثيم السل في جسمك. يجب أن يقوم طبيب أو ممرض (ممرضة) بفحص المنطقة لقياس الحجم. قد يرغب الطبيب في إجراء اختبارات أخرى لمعرفة الموقع الذي توجد فيه جراثيم السل في الجسم.

أخبار جيدة! إذا كنت تعلم أنك مصاب بجراثيم

السل، يمكنك تناول دواء لمكافحة الجراثيم والبقاء بصحة جيدة!